

# রিপ্রোডাকটিভ এন্ডোক্রাইনোলজি এন্ড ইনফার্টিলিটি

বঙ্গবন্ধু শেখ মুজিব মেডিক্যাল বিশ্ববিদ্যালয়  
শাহবাগ, ঢাকা-১০০০।

## সেবা প্রদান প্রতিশ্রুতি (সিটিজেন চার্টার)

ক্রমিক নং	সেবার নাম	সেবা প্রদান পদ্ধতি	প্রয়োজনীয় কাগজপত্র এবং প্রাপ্তিস্থান	সেবার মূল্য এবং পরিশোধ পদ্ধতি	সেবা প্রদানের সময়সীমা	দায়িত্বপ্রাপ্ত কর্মকর্তা/কর্মচারী (পদবী, ফোন নম্বর ও ই-মেইল)
১।	বহিঃবিভাগ	রোগীর ইতিহাস নেওয়া, পর্যবেক্ষণ, প্রয়োজনীয় পরীক্ষা/নিরীক্ষা ও চিকিৎসা প্রদান	বহিঃবিভাগ: ২ থেকে টিকিট সংগ্রহ করে (রুম নং: ৩০১) বিএসএমএমইউ	বিএসএমএমইউ কর্তৃক নির্ধারিত মূল্য এবং পূর্বালী ব্যাংকে জমা	২৪ (দিবা ও রাত্রি সার্বক্ষণিক) সকাল: ০৮:০০ থেকে বিকাল: ২:৩০ ঘটিকা	শনিবার ডাঃ আমেনা খাতুন মেডিক্যাল অফিসার মোবাইল: ০১৯৩৬-৩০৫৬৪৪ ওবিবার ডাঃ মারুফা হোসেন মেডিক্যাল অফিসার মোবাইল: ০১৭১৬-৭৭৭৮২৬
২।	প্রাতিষ্ঠানিক সেবা	১০৮ নং রুমে রোগী দেখা সিমেন, TVS, Seman analysis, ICSI এবং IVF করা হয়	বহিঃবিভাগ: ২ থেকে টিকিট সংগ্রহ করে (রুম নং: ৩০১) সুপার স্পেশাল বিকাল: ৩:০০-৬:০০ ঘটিকা	ভর্তি ফরম বহিঃবিভাগ: ২ থেকে টিকিট সংগ্রহ করে রেন্ট কালেক্টর কক্ষ থেকে ভর্তি সম্পন্ন করতে হবে	২৪ (দিবা ও রাত্রি সার্বক্ষণিক) সকাল: ০৮:০০ থেকে বিকাল: ২:৩০ ঘটিকা	সোমবার ডাঃ শামীমা বশর রূপা মেডিক্যাল অফিসার মোবাইল: ০১৮১৯২৪৮৮৭৪
৩।	ভর্তিকৃত রোগীদের চিকিৎসা সেবা প্রদান	বরাদ্দকৃত মোট ১৫টি বেড পেইং/নন পেইং বিছানার রোগীদের ইতিহাস নেওয়া ও ক্লিনিক্যাল পরীক্ষা/প্রয়োজনে পরীক্ষা/নিরীক্ষা করে চিকিৎসা প্রদান করা হয়	বহিঃবিভাগ: ২ থেকে টিকিট সংগ্রহ করে (রুম নং: ৩০১)	বিএসএমএমইউ কর্তৃক নির্ধারিত মূল্য এবং পূর্বালী ব্যাংকে জমা	২৪ (দিবা ও রাত্রি সার্বক্ষণিক) সকাল: ০৮:০০ থেকে বিকাল: ২:৩০ ঘটিকা	ইউনিট প্রধানের তত্ত্বাবধানে চিকিৎসকগণ এবং সেবিকা বৃন্দ

২১.৩.২৫

অধ্যাপক জেসমিন বানু

চেয়ারম্যান

রিপ্রোডাকটিভ এন্ডোক্রাইনোলজি এন্ড ইনফার্টিলিটি

বিএসএমএমইউ।

# রিপ্রোডাকটিভ এন্ডোক্রাইনোলজি এন্ড ইনফার্টিলিটি

বঙ্গবন্ধু শেখ মুজিব মেডিক্যাল বিশ্ববিদ্যালয়  
শাহবাগ, ঢাকা-১০০০।

## সেবা প্রদান প্রতিশ্রুতি (সিটিজেন চার্টার)

ক্রমিক নং	সেবার নাম	সেবা প্রদান পদ্ধতি	প্রয়োজনীয় কাগজপত্র এবং প্রাপ্তিস্থান	সেবার মূল্য এবং পরিশোধ পদ্ধতি	সেবা প্রদানের সময়সীমা	দায়িত্বপ্রাপ্ত কর্মকর্তা/কর্মচারী (নাম, পদবী, ফোন নম্বর ও ই-মেইল)
১।	আন্তর্গর্ভবিভাগ	রোগীর ইতিহাস নেওয়া, পর্যবেক্ষণ, প্রয়োজনীয় পরীক্ষা/নিরীক্ষা ও চিকিৎসা প্রদান	প্রয়োজনীয় পরীক্ষা/নিরীক্ষা ১০৮ নং রুমের সামনে থেকে রিশিট সংগ্রহ করা	বিএসএমএমইউ কর্তৃক নির্ধারিত মূল্য এবং পূর্বালী ব্যাংকে জমা	২৪ (দিবা ও রাত্রি সার্বক্ষণিক) সকাল: ০৮:০০ থেকে বিকাল: ২:৩০ ঘটিকা	চেয়ারম্যান, অধ্যাপক ও সহযোগী অধ্যাপক এবং সহকারী অধ্যাপকগণ সিডিউল অনুযায়ী
২।	প্রাতিষ্ঠানিক সেবা	১০৮ নং রুমে রোগী দেখা সিমেন, TVS, Seman analysis, ICSI এবং IVF করা হয়	প্রয়োজনীয় পরীক্ষা/নিরীক্ষা ১০৮ নং রুমের সামনে থেকে রিশিট সংগ্রহ করা	ভর্তি ফরম বহির্বিভাগ: ২ থেকে টিকিট সংগ্রহ করে রেন্ট কালেক্টর কক্ষ থেকে ভর্তি সম্পন্ন করতে হবে	২৪ (দিবা ও রাত্রি সার্বক্ষণিক) সকাল: ০৮:০০ থেকে বিকাল: ২:৩০ ঘটিকা	চেয়ারম্যান, অধ্যাপক ও সহযোগী অধ্যাপক এবং সহকারী অধ্যাপকগণ সিডিউল অনুযায়ী
৩।	ভর্তিকৃত রোগীদের চিকিৎসা সেবা প্রদান	বরাদ্দকৃত মোট ১৫টি বেড পেইং/নন পেইং বিছানার রোগীদের ইতিহাস নেওয়া ও ক্লিনিক্যাল পরীক্ষা/প্রয়োজনে পরীক্ষা/নিরীক্ষা করে চিকিৎসা প্রদান করা হয়	প্রয়োজনীয় পরীক্ষা/নিরীক্ষা ১০৮ নং রুমের সামনে থেকে রিশিট সংগ্রহ করা	বিএসএমএমইউ কর্তৃক নির্ধারিত মূল্য এবং পূর্বালী ব্যাংকে জমা	২৪ (দিবা ও রাত্রি সার্বক্ষণিক) সকাল: ০৮:০০ থেকে বিকাল: ২:৩০ ঘটিকা	চেয়ারম্যান, অধ্যাপক ও সহযোগী অধ্যাপক এবং সহকারী অধ্যাপকগণ সিডিউল অনুযায়ী

*27.3.24.*  
অধ্যাপক জেসমিন বানু  
চেয়ারম্যান  
রিপ্রোডাকটিভ এন্ডোক্রাইনোলজি এন্ড ইনফার্টিলিটি  
বিএসএমএমইউ।

# INFERTILITY UNIT

## এর কার্যবিবরণী সমূহঃ

১। **Outdoor Service:** সপ্তাহে প্রতিদিন খোলা শুক্রবার ও সরকারী ছুটি বাদে, রুম নং ৩০১, আউটডোর-২।

যে ধরনের রোগীদের চিকিৎসা সেবা দেয়া হয়-

\* বন্ধ্যাত্ব (Infertility)

মাসিক ও প্রজনন সংক্রান্ত সমস্যা (Amenorrhoea, Disorders of sexual development)

**Fibroid:** জরায়ুর টিউমার  
Endometriosis

হরমোনজনিত সমস্যা: Polycystic Ovarian Syndrom,  
Hypothyroidism, Premature ovarian failure.

২। **Special Clinic Service** রুম নং ১০৮ ডি-ব্লক নিচতলায় (প্রতিদিন)

\* **Gynae Endocrine and PCOS Clinic** - সোমবার

\* **Endometriosis Clinic** - মঙ্গলবার

\* **Fibroid Clinic** - বুধবার

\* **Male Infertility Clinic** - বুধবার

৩। **Special ক্লিনিক সমূহে সংশ্লিষ্ট রোগীদের বিশেষ কাউন্সেলিং ও ফলোআপ করা হয়।**

৪। **Referred Patient** দেখা হয় রুম নং ১০৮ এ ১২টা থেকে ১টা পর্যন্ত।

৫। **Indoor Service: Admission**

\* **TVS (Transvaginal Sonogram)**

\* **Operation** সপ্তাহের ২দিন বন্ধ্যাত্ব রোগীর প্রয়োজনীয় অপারেশন (Diagonostic and Operative Laparoscopy and Hysteroscopy and Laparotomy) করা হয়।

৬। **Lab Facilities:**

\* **Semen Analysis**

\* **IUI (Intrauterine Insemination)**

\* **IVF (In Vitro Fertilization)** ইত্যাদি

# প্রোডাকটিভ এন্ডোক্রাইনোলজী এবং ইনফার্টিলিটি বিভাগ-এর বিশেষ সেবা (Special Service) সমূহের কার্যবিবরণী

১. **আইভিএফ (IVF/Test Tube Baby) এর প্রথম ব্যাচ আমাদের নিজস্ব ল্যাবে শুরু হয়েছে**  
গত ২৭-০৬-২০১৯ইং তারিখ হতে। এই বিশেষ পদ্ধতির মধ্যে রয়েছেঃ

- বেশি পরিমাণ ডিম্বাণু সংগ্রহের জন্য নিয়ন্ত্রিত উপায়ে ডিম্বাশয় উদ্দীপ্তকরণ (Controlled Ovarian Hyperstimulation)
- নিজের ডিম্বাশয় হতে ডিম্বাণু সংগ্রহ প্রক্রিয়া (Ovum Pickup)
- ডিম্বাণু ও শুক্রাণু নিষিক্তকরণ ও ক্রম তৈরীকরণ (Fertilization & Embryo Formation)
- ক্রম স্থানান্তর প্রক্রিয়া (Embryo Transfer)
- ক্রম হিমায়িতকরণ প্রক্রিয়া (Frozen Embryo)

২. **PRP (Platelet Rich Plasma)**

- **Endometrial PRP:** যে সমস্ত নিঃসন্তান মহিলার জরায়ুর ভিতরের স্তর (Endometrium) নষ্ট হওয়ায় বাচ্চা ধারণ ক্ষমতা কমে যায়। এই বিশেষ পদ্ধতির মাধ্যমে (Hysteroscopic PRP installation) কার্যক্ষমতা ফিরিয়ে আনা যায়।
- **Ovarian PRP:** যে সমস্ত মেয়েদের ডিম্বাণুর পরিমাণ বয়স বা রোগজনিত কারণে কমে যায় তাদেরকে Laparoscopy-র মাধ্যমে ডিম্বাশয়ে PRP ইন্জেক্ট করে এর কার্যক্ষমতা অনেকাংশে ফিরিয়ে আনা সম্ভব।

৩. **Specialized Gynaecological Operation:**

A. **Operation** এর মাধ্যমে মহিলাদের প্রজননতন্ত্রের গঠনগত আংশিক বা সম্পূর্ণ ত্রুটি সমাধান করে সুস্থ জীবন তৈরীতে সর্বাঙ্গিক সহযোগিতা করা (Making life functional and fertile)  
উদাহরণস্বরূপ-

- i. Reconstruction of Cervico-Vaginal Agenesis
- ii. Reconstruction of Uterovaginal Agenesis
- iii. Metroplasty
- iv. Septoplasty
- v. Vaginoplasty

B. **বন্ধ ডিম্বনালী (Fallopian Tube) Operation** এর মাধ্যমে খুলে দেয়া;

- i. Laparoscopic
  - Fimbrioplasty
  - Salpingostomy
- ii. Hysteroscopic Cannulation
- iii. Abdominal Recannalization

C. **জরায়ু (Uterus) এর সমস্যা জরায়ু রেখে Operation** এর মাধ্যমে সমাধান করা।

- i. Hysteroscopic Myomectomy
- ii. Hysteroscopic Polypectomy
- iii. Hysteroscopic Adhesiolysis
- iv. Abdominal Adenomyomectomy
- v. Laparoscopic Assisted Myomectomy

## রিপ্রোডাক্টিভ এন্ডোক্রাইনোলজী এবং ইনফার্টিলিটি বিভাগ-এর বিশেষ সেবা (Special Service) সমূহের কার্যবিবরণী

১. **আইভিএক (IVF/Test Tube Baby)** এর প্রথম ব্যাচ আমাদের নিজস্ব ল্যাবে শুরু হয়েছে  
পত ২৭-০৬-২০১৯ইং তারিখ হতে। এই বিশেষ পদ্ধতির মধ্যে রয়েছেঃ

- বেশি পরিমাণ ডিম্বাণু সংগ্রহের জন্য নিয়ন্ত্রিত উপায়ে ডিম্বাশয় উদ্দীপ্তকরণ (Controlled Ovarian Hyperstimulation)
- নিজের ডিম্বাশয় হতে ডিম্বাণু সংগ্রহ প্রক্রিয়া (Ovum Pickup)
- ডিম্বাণু ও শুক্রাণু নিষিক্তকরণ ও ক্রম তৈরীকরণ (Fertilization & Embryo Formation)
- ক্রম স্থানান্তর প্রক্রিয়া (Embryo Transfer)
- ক্রম হিমায়িতকরণ প্রক্রিয়া (Frozen Embryo)

২. **PRP (Platelet Rich Plasma)**

- **Endometrial PRP:** যে সমস্ত নিঃসন্তান মহিলার জরায়ুর ভিতরের স্তর (Endometrium) নষ্ট হওয়ায় বাচ্চা ধারণ ক্ষমতা কমে যায়। এই বিশেষ পদ্ধতির মাধ্যমে (Hysteroscopic PRP installation) কার্যক্ষমতা ফিরিয়ে আনা যায়।
- **Ovarian PRP:** যে সমস্ত মেয়েদের ডিম্বাণুর পরিমাণ বয়স বা রোগজনিত কারণে কমে যায় তাদেরকে Laparoscopy-র মাধ্যমে ডিম্বাশয়ে PRP ইনজেক্ট করে এর কার্যক্ষমতা অনেকাংশে ফিরিয়ে আনা সম্ভব।

৩. **Special & Critical Operation:**

**A. Operation** এর মাধ্যমে মহিলাদের **প্রজননতন্ত্রের** গঠনগত **আংশিক বা সম্পূর্ণ** ত্রুটি সমাধান করে  
সুস্থ জীবন তৈরীতে সর্বাঙ্গিক সহযোগিতা করা (Making life functional and fertile)  
উদাহরণস্বরূপ-

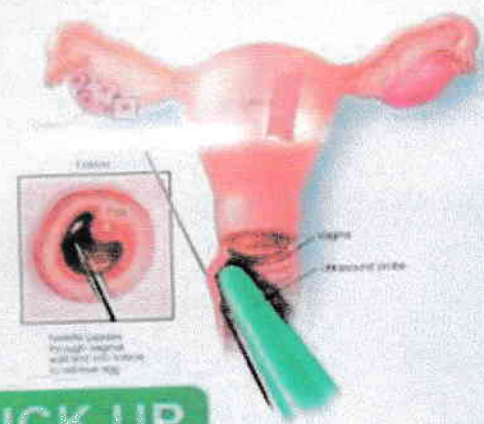
- Reconstruction of Cervico-Vaginal Agenesis**
- Reconstruction of Uterovaginal Agenesis**
- Metroplasty**
- Septoplasty**
- Vaginoplasty**

**B.** বন্ধ ডিম্বাণালী (Fallopian Tube) Operation এর মাধ্যমে **খুলে** দেয়াঃ

- Laparoscopic**
  - **Fimbrioplasty**
  - **Salpingostomy**
- Hysteroscopic Cannulation**
- Abdominal Recanalization**

**C.** জরায়ু (Uterus) এর সমস্যা জরায়ু রেখে Operation এর মাধ্যমে সমাধান করা।

- Hysteroscopic Myomectomy**
- Hysteroscopic Polypectomy**
- Hysteroscopic Adhesiolysis**
- Abdominal Adenomyomectomy**
- Laparoscopic Assisted Minilap Myomectomy**



## OVUM PICK UP

### বিশেষ সেবা

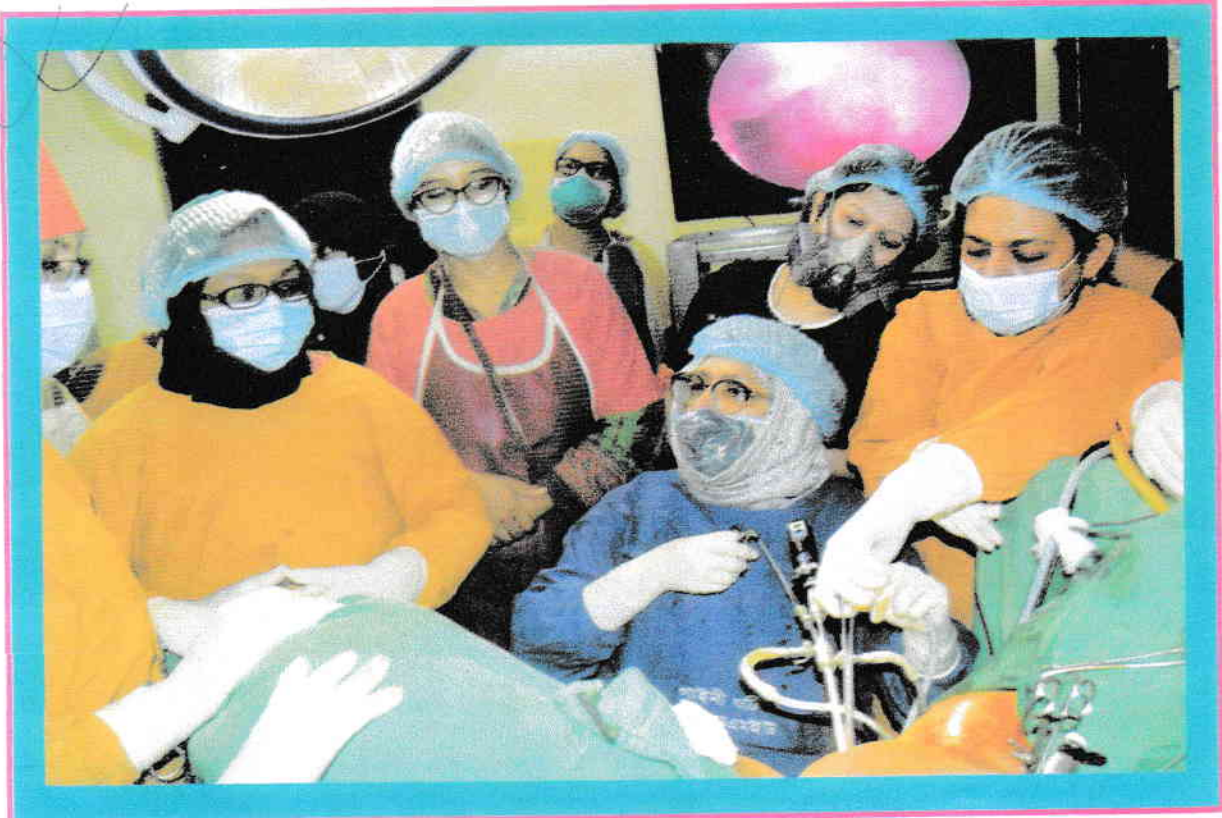
- আইইউআই (IUI)
- টিভিএস (TVS)
- এসআইএস (SIS)
- ফোলিকুলোমেট্রি (Folliculometry)
- Regenerative Medicine
- এন্ডোমেট্রিয়ামে স্টেম সেল ও পিআরপি থেরাপি (Endometrial Stem Cell & PRP Therapy)
- ওভারিয়ানে স্টেম সেল ও পিআরপি থেরাপি (Ovarian Stem Cell & PRP Therapy)
- জরায়ুর ও যোনির জন্মগত ত্রুটি পূর্ণগঠন
- স্রুপ সংরক্ষন (Cryopreservation)
- আইভিএফ (IVF)
- আইসিএসআই (ICSI)



রিপ্রোডাক্টিভ এন্ডোক্রাইনোলজি এন্ড ইনফার্টিলিটি বিভাগ  
 বঙ্গবন্ধু শেখ মুজিব মেডিক্যাল বিশ্ববিদ্যালয়  
 ব্লক # ডি (নিচ তলা) শাহবাগ, ঢাকা, বাংলাদেশ



Faculty Member & Resident



Hysteroscopy Surgery





রিপ্রোডাক্টিভ এন্ডোক্রাইনোলজি এন্ড ইনফার্টিলিটি বিভাগ  
 বাংলাদেশে বক্ষ্যাত্ত্ব দম্পতিদের  
 চিকিৎসা ও পরামর্শের জন্য সর্বপ্রথম এবং একমাত্র বিভাগ।



বাংলাদেশে প্রথম ডিম্বাশয়ে স্টেম সেল ও  
 পিআরপি থেরাপির সফল প্রয়োগ



রিপ্রোডাক্টিভ এন্ডোক্রাইনোলজি এন্ড ইনফার্টিলিটি বিভাগ  
 বঙ্গবন্ধু শেখ মুজিব মেডিক্যাল বিশ্ববিদ্যালয়  
 ব্লক # ডি (নিচ তলা) শাহবাগ, ঢাকা, বাংলাদেশ

# আইভিএফ (IVF) আইসিএসআই (ICSI)



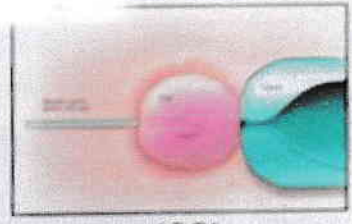
Ovum Pickup



Preparation of Sperm & Egg



Blastocyst



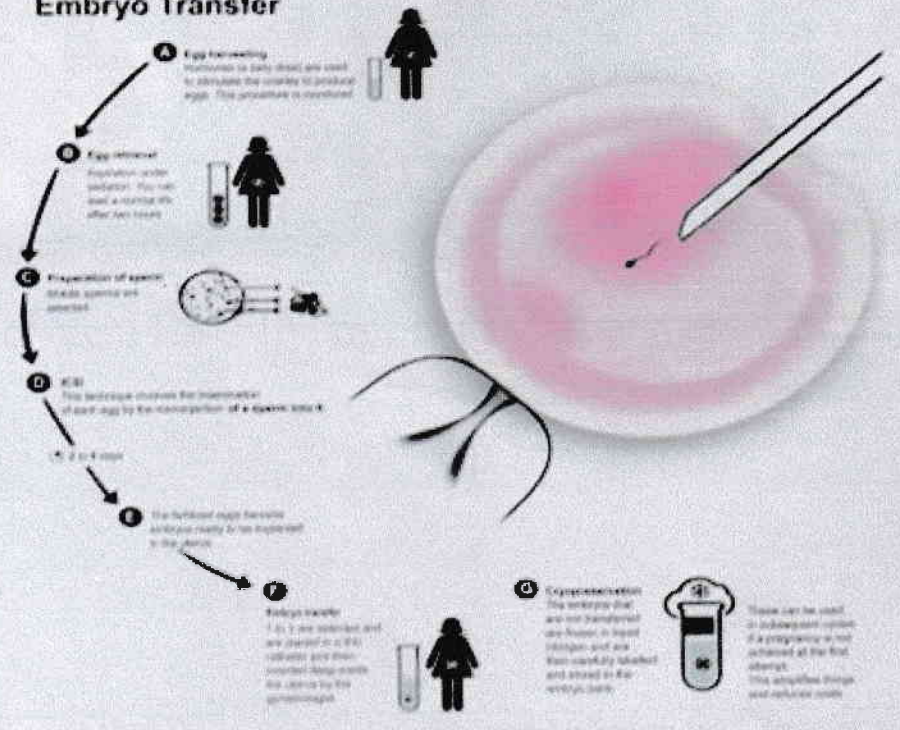
ICSI



Embryo Transfer



Cryopreservation





Inaguration of Stem Cells Therapy in REI Department with Honourable VC Sir



Respected Chairman with team at Operation Theatre